

FAUST II im Schlosspark Pansewitz

Hinterlandbühne Rügen führt die Tragödie zu Vollmond unter freiem Himmel auf

Noch zwei Mal, am 7. und 8. August, ist im wundervollen Schlosspark von Pansewitz der zweite Teil des FAUSTs unter freiem Himmel zu erleben. Die Macher von der Hinterlandbühne Rügen räumen dabei, was Goethes Lebenswerk betrifft, gründlich mit vielen Vorurteilen auf. Nachdem im letzten Jahr bei Teil I ein stetig wachsendes Publikum auf diesen nächtlichen Spaziergang fand, nahm das Ensemble den ersten Teil erneut auf und richtete ebenso den sehr selten gespielten zweiten Teil für den Park ein.

Einmalig sind die Spielorte des Pansewitzer Schlossparks im Mondlicht: uralte Eichen, eine Lindenallee wie ein Tunnel, die gewaltige Blutbuche, die Brücke zur Liebesinsel, der Erlebruch und schließlich die Ruine des Schlosses bilden den Rahmen für dieses bedeutende Stück Weltliteratur.

Wie geschaffen erscheint diese Umgebung für die fulminante Reise, die immerwährende Bewegung Fausts und Mephistos D nie zufrieden, nie angekommen, immer weiter. Rasant ist dies in Szene gesetzt, vertraut dabei jedoch ganz der Spra-

che Goethes, lässt sich darauf ein und liefert sich aus. Dies FAUST verzichtet auf alle Modernisierungen und drückt die Tube. Durch das temporeiche Spiel wird der Staub d. Jahrhunderte hier gründlich abgeschüttelt und ein ganz gendfrischer FAUST taucht auf und berührt. Das Ensemble aus Laien und Profis unter Leitung von Boris Hruschka es fesselt dabei einen erstaunlich unterhaltsamen und unerwartet witzigen Abend.

Treffpunkt nach vorheriger Kartenreservierung für 18 bis 19 Uhr ist der Innenhof der Ruine im Schlosspark Pansewitz. Festes Schuhwerk sowie eine transportable Sitzgelegenheit werden empfohlen. Bei anhaltendem Regen fällt die Veranstaltung jedoch leider aus.

Weitere Informationen und Tickets:

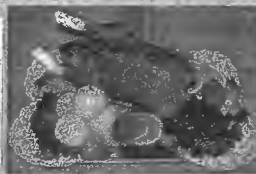
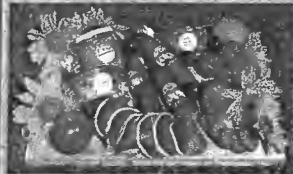
Telefon 0152 / 02 63 95 73

www.rotkekugel.com

Erlebnis-Bauernhof Kliewe - Insel Rügen

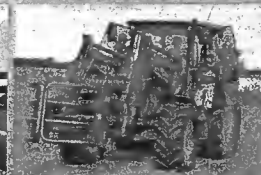
18569 Ummanz / Rügen OT Mursewiek 1 Tel. 038305 530010

Hofladen & Restaurant täglich ab 9.00 Uhr geöffnet



Grillabend im August jeden Montag ab 18.00 Uhr
Traktorfahren für Jung & Alt - Täglich um 13.00 und 16.00 Uhr
Reiten - Täglich nach vorheriger Terminabsprache - Tel. 0160 9377623

Reiten * Traktorfahren * Spielplatz * Streicheitlere * Fahrrad- & Kettcarverleih



Reitunterricht, Geführte Ausritte und Pferde-Erlebnisangebote nach vorheriger Anmeldung

www.Bauernhof-Kliewe.de

Sie finden uns im Mittelteil auf der Rügenkarte unter

7

Rügen aktuell 08/2017